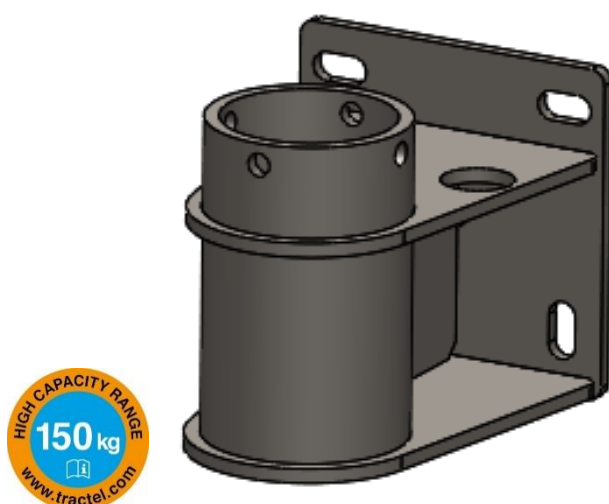


APLICACIONES

El soporte mural largo davitrac o davimast está diseñado exclusivamente para ser instalado con el davitrac o davimast fabricado por Tractel®. Este soporte permite instalar el davitrac o davimast en cualquier punto de una superficie vertical. Está equipado con 2 puntos de anclaje para EPI de 150 kg cada uno, que pueden ser utilizados por 2 operadores para asegurarse durante la instalación del davitrac o davimast.



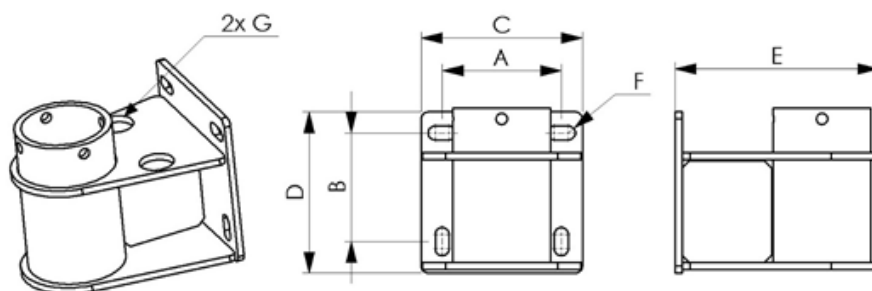
DESCRIPCIÓN

El soporte mural largo davitrac / davimast se fija a una superficie vertical con 4 anclajes químicos de alta resistencia con un diámetro de 16 mm.

Se puede instalar sin herramientas específicas y es rápido y fácil de instalar. Permite que el davitrac o davimast gire 360 ° con respecto a su eje.

CARACTERÍSTICAS TÉCNICAS

- Material: acero galvanizado
- Peso neto :18.5kg
- A: 170mm
- B: 155mm
- C: 230mm
- D: 230mm
- E: 291mm
- F: 20mm



NORMAS APLICABLES

- EN795-A:2012: Punto de anclaje anticaídas.
- TS16415: Multiusuario de 150 kg.
- 2006/42/CE: Punto de anclaje de acuerdo con la Directiva de máquinas (CMU 500 kg).

COMPONENTES PRINCIPALES

Código	Descripción	Código EAN	Peso (incl. embalaje)	Dimensiones embalaje
210128	Clearance wall adapter davimast / davitrac	3600232101284	18.7 kg	230x230x291 mm